

LES CLÉES    PREMIER    VAULION    BALLAIGUES    VALLORBE    MONTCHERAND








MARTELLE



METODIÈRES



JURIGES



GROY



ROMAINMÔTIER



AGIEZ    ORBE





**GUIDE OFFICIEL ILLUSTRÉ**  
DE  
VALLORBE - BALLAIGUES  
ORBE - ROMAINMÔTIER  
VAULION - LES CLÉES  
ET DES RÉGIONS VOISINES

Editions artistiques Marcel Deriaz - Vallorbe

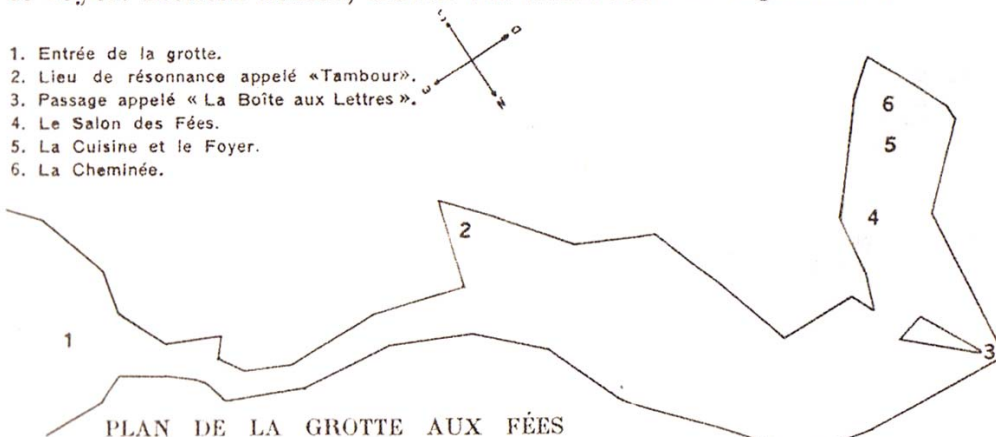
## Curiosités naturelles

1° **La Grotte aux Fées** ou Grotte de Monvéran, à trois quarts d'heure de Vallorbe, offre l'une des curiosités les plus connues de la région. Elle a, au reste, suscité une légende aimable dont l'héroïne principale est une fée bénéfique. On y accède soit par La Dernier, soit par Le Reposoir. De ces deux endroits, des sentiers bien aménagés y conduisent. Une voûte, large et sombre, troue mystérieusement le roc massif et puissant. Près de l'entrée, une plate-forme de terre grise constitue une sorte de balcon au-dessus de l'abîme où l'Orbe mugit sourdement. On peut pénétrer 200 m. environ dans la caverne. Cette incursion présente un réel intérêt.

A ce sujet P. F. VALLOTTON s'exprime de la façon suivante dans son livre *Vallorbes*, publié en 1875 :

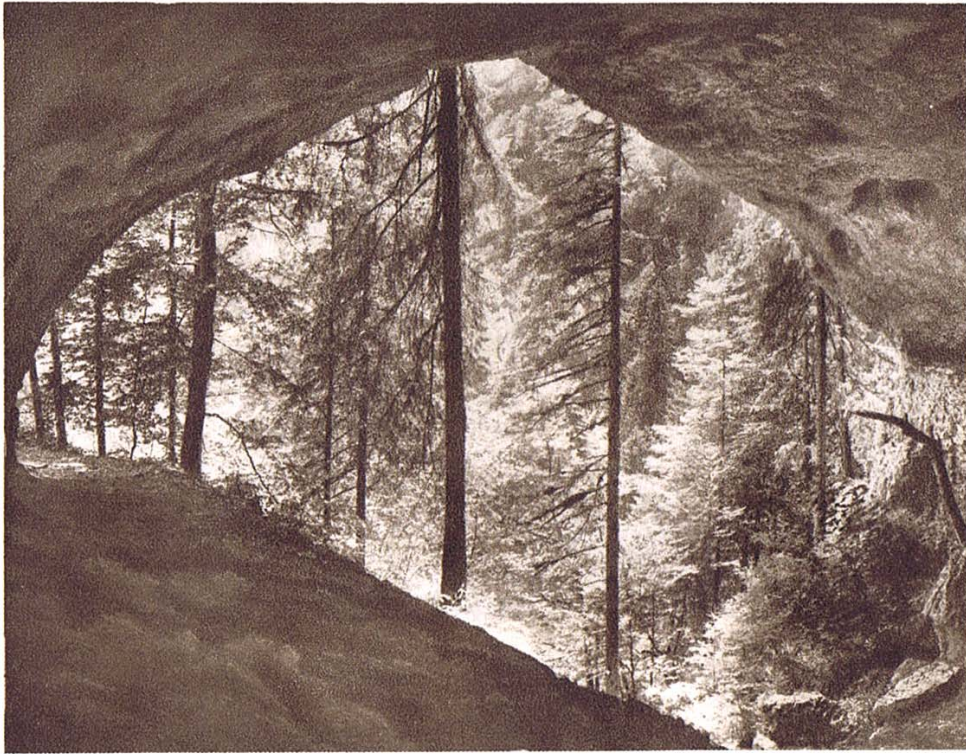
« Son entrée, de la grandeur d'une petite porte de grange, est surmontée d'un large œil-de-bœuf, qui donne un peu de lumière dans le corridor. Au bout d'une centaine de pas, celui-ci aboutit à une première salle, spacieuse, de forme elliptique, au plancher raboteux, jonché de fragments détachés. A gauche dans une espèce de niche, dite le tambour, le sol, un peu argileux, résonne sous vos pieds comme s'il y avait du vide à une faible profondeur. N'allez point chercher la continuation de la grotte à l'extrémité postérieure de la première salle, mais bien dans son flanc gauche. Baissez-vous, messieurs, car les fées entendent qu'on fasse la révérence pour entrer dans leur salon. Sa forme est celle d'une ellipse allongée, sa voûte est surbaissée, assez régulière, son sol pas trop inégal. On n'y trouve d'autres ornements que des niches et des stalactites de petite dimension. Moyennant un second oblique à gauche et une seconde révérence, visiteurs curieux, vous vous trouverez dans la cuisine, de forme circulaire, dont le centre est occupé par un gros bloc, dit le foyer. Montez dessus, élevez vos flambeaux et regardez. Quel est

1. Entrée de la grotte.
2. Lieu de résonnance appelé «Tambour».
3. Passage appelé « La Boîte aux Lettres ».
4. Le Salon des Fées.
5. La Cuisine et le Foyer.
6. La Cheminée.

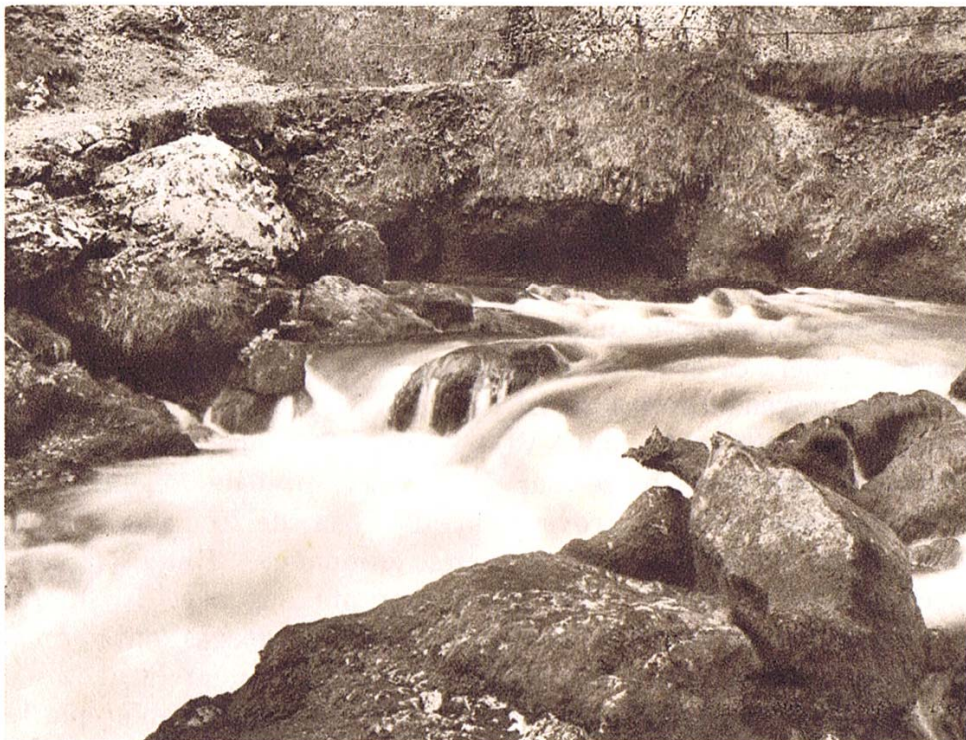


PLAN DE LA GROTTÉ AUX FÉES

Plan de MM. A. Jaillet et G. Seigne-Martin



La Grotte aux Fées à Vallorbe



La source de l'Orbe



Le sentier de la source de l'Orbe

donc cet énorme vide conique qui s'élève peut-être à deux cents pieds sur vos têtes ? C'est la cheminée. »

Quelque cinquante mètres plus bas, on peut entrer littéralement dans la masse de la montagne et s'y sentir comme emprisonné; une seconde grotte, en effet, basse et très longue, s'offre aux promeneurs, comme aux amateurs de spéléologie. Il convient de n'y pénétrer qu'avec précaution, muni de bons moyens d'éclairage et d'un équipement *ad hoc*, car la conformation malaisée de couloirs exigus impose parfois une reptation difficile.

**2<sup>o</sup> Source de l'Orbe.** — Sur le même plan vertical que les Grottes, mais plus au sud, on voit l'Orbe sourdre à même la montagne. De là, tour à tour courroucée, puis apaisée, elle creusera son lit, créera des gorges, sèmera çà et là des beautés.

La provenance des eaux de la dite source n'a été soupçonnée que dès la fin du XVIII<sup>e</sup> siècle. Des observations faites au milieu du siècle passé sur la température des eaux, firent présumer que celles-ci provenaient des lacs de Joux et Brenet, d'où elles s'écoulaient par plusieurs entonnoirs. Enfin, les expériences faites il y a trente et quarante ans avec la fluorescéine levèrent les derniers doutes. Mais les jaugeages ont prouvé qu'une partie des eaux de résurgence de l'Orbe lui arrivent directement par un drainage souterrain. Ainsi il est probable que les eaux de la vallée de Joux n'ont pas d'autre écoulement que cette source.

Le promeneur qui, par les chaudes journées de l'été, recherche une oasis de fraîcheur, va volontiers jusque-là; il en est bien récompensé. Petits marécages, ruisseaux joyeux, mousse touffue; sapins gigantesques, hêtres robustes et, tout à coup, devant soi, l'impressionnante paroi rocheuse qui domine de sa masse les flots longtemps contenus. (Chalet-Restaurant.)

### 3° Mont d'Or.

(Alt. 1463 m.)

Place du Pont - rue du Simplon - Le Signal-Côte de Pralioux. En une heure et



La Dent de Vaulion vue de Vallorbe



Vallorbe — La pêche aux truites

demie, on atteint le pâturage de cette dernière montagne à travers la forêt. On arrive ensuite à la cabane du Mont d'Or, édifée en 1931 par les soins, attentifs et dévoués, de la section de Vallorbe du C. A. S. De là, une demi-heure encore est nécessaire pour parvenir au sommet d'où l'on aperçoit la chaîne qui va du massif du Mont Blanc aux géants des Alpes Bernoises, la plaine vaudoise, les lacs Léman, de Neuchâtel, Bienne, Morat, Saint-Point, Joux et Brenet. Du point culminant, on descend par le même chemin ou à travers les pâturages du Mont d'Or et de l'Echelle. En cet